

DETAIL - DETAGLIO
MUSIKKLASSE 5.10 AULA DI MUSICA

NEUE BÖDEN UND NEUE ABGEHÄNGTE UNTERDECKEN
NUOVI PAVIMENTI E CONTROSOFFITTI

NEUE BÖDEN AUS LINOLEUM - NUOVI PAVIMENTI LINOLEUM
NEUE ABGEHÄNGTE UNTERDECKEN - NUOVI CONTROSOFFITTI

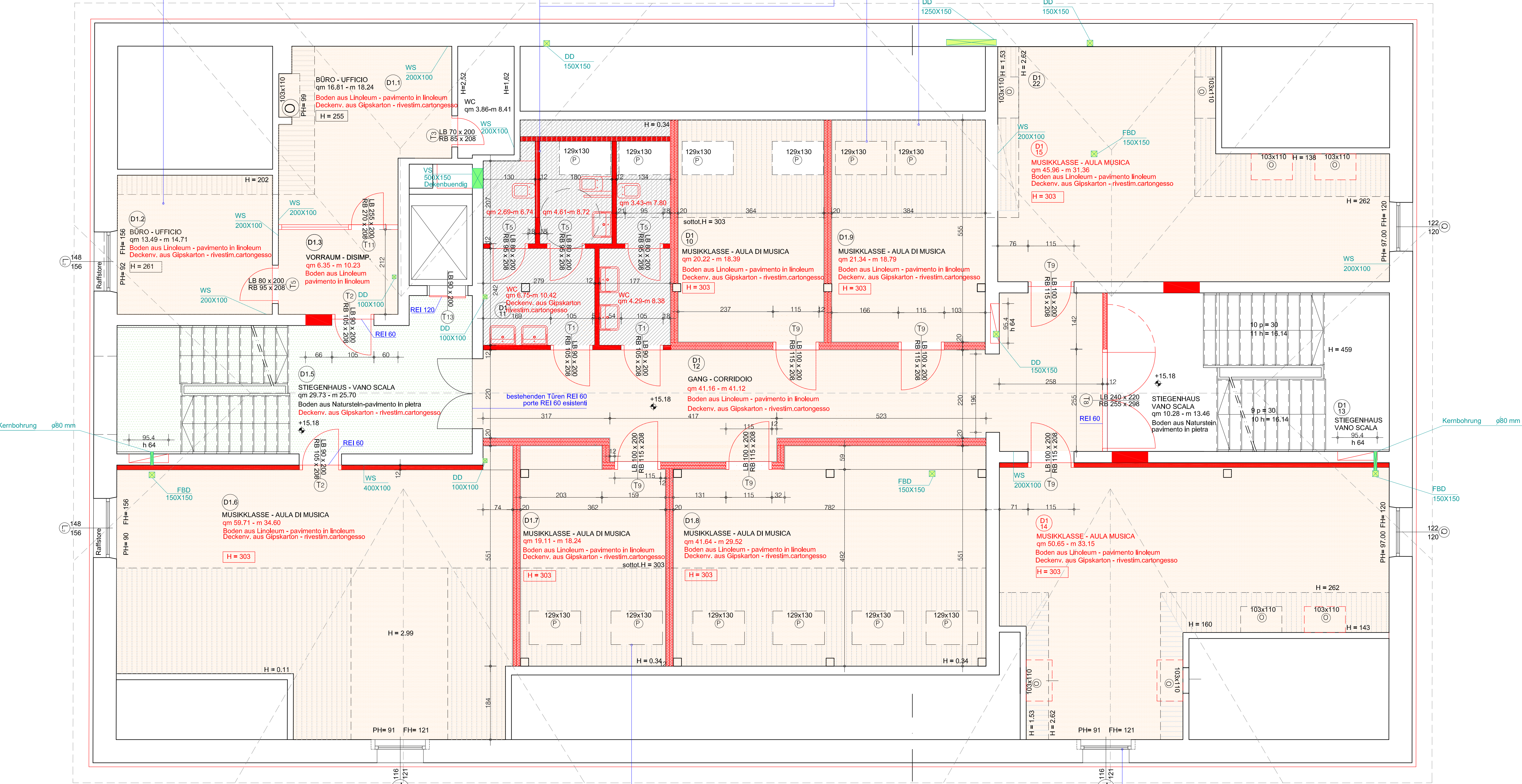
NEUE BÄDER
NUOVI BAGNI:

NEUER UNTERBETON - NUOVI SOTTOFONDI
NEUE SANITÄR- UND ELEKTROANLAGEN - NUOVI IMPIANTO IDRAULICO ED ELETTRICO
NEUER BODENBELAG + WANDVERKLEIDUNGEN - NUOVI PAVIMENTI + RIVESTIMENTI
NEUE TRENNWÄNDE - NUOVE PARETI DIVISORIE
NEUE SANITÄRGERÄTE UND ZUBEHÖR - NUOVI SANITARI ED ACCESSORI
NEUE ABGEHÄNGTEN UNTERDECKEN - NUOVI CONTROSOFFITTI

AUSTAUSCH DACHFENSTER
SOSTITUZIONE FINESTRE A TETTO

VERBESSERUNG WÄRMEDEAMMUNG
INTEGRAZIONE ISOLAMENTO TERMICO COPERTURA

HASPELN NICHE
NICCHIA NASPO



AUSTAUSCH DACHFENSTER
SOSTITUZIONE FINESTRE A TETTO

AUSTAUSCH FENSTER
SOSTITUZIONE SERRAMENTI

LEGENDE - LEGENDA

	KOTE ROHDECKE (GRUNDRIS) - QUOTA SOLAIO GREZZO (PIANTA)
	KOTE FERTIGER FUSSBODEN (GRUNDRIS) - QUOTA PAVIMENTO FINITO (PIANTA)
	KOTE ROHDECKE (SCHNITT) - QUOTA SOLAIO GREZZO (SEZIONE)
	KOTE FERTIGER FUSSBODEN (SCHNITT) - QUOTA PAVIMENTO FINITO (SEZIONE)
PH = cm	PARAPETHÖHE AB FERT. FUSSBODEN - ALTEZZA PARAPETTO GREZZO DA PAVIMENTO FINITO
FH = cm	FENSTERHÖHE AB FERT. PARAPET - ALTEZZA FINESTRA DA PARAPETTO
LB l/h	LICHTE TÜRBREITE - PORTA - PASSAGGIO NETTO
RB l/h	ROHBAUMASS - PORTA - FORO MURO
H = m	RAUMHÖHE AB FERT. FUSSBODEN - ALTEZZA LOCALE DA PAVIMENTO FINITO
WS	WANDSCHLITZ - TAGLIO A PARETE
WD	WANDDURCHBRUCH - FORATURA A PARETE
DD	DECKENDURCHBRUCH - APERTURA A PAVIMENTO
FD	FUNDAMENTDURCHBRUCH - FORATURA FONDAZIONE
FBD	FUSSBODENDURCHBRUCH - FORATURA A PAVIMENTO
	HORIZONTAL SCHLITZE - TRACCE ORIZZONTALI
	VERTIKAL SCHLITZE - TRACCE VERTICALI
	KERNBOHRUNG Ø mm - CAROTATURA Ø mm
	WÄRME- UND/ODER SCHALLDÄMMUNG - ISOLAMENTO TERMICO E/O ACUSTICO
	HOLZSTRUKTUR - STRUTTURA IN LEGNO
	NEUE TRENNWÄNDE AUS GIPSFASERPLATTEN - NUOVE PARETI DIVISORIE IN CARTONGESSO
	NEU - RIFACIMENTI
	ABRUCH - DEMOLIZIONI

ALLE MASSE SIND AM BAU ZU ÜBERPRÜFEN. TUTTE LE MISURE SONO DA VERIFICARE IN CANTIERE.

ALLE TÜRMASSE UND DIE POSITIONEN DER TÜRANSCHLÄGE SIND MIT DEM HERSTELLER ZU KLÄREN. TUTTE LE MISURE DELLE PORTE E LE POSIZIONI DELLE BATTUTE SONO DA VERIFICARE CON IL FORNITORE DEI SERRAMENTI.

ALLE HÖHEN DER BODENAUFBAUTEN SIND MIT DEM HERSTELLER DER BÖDEN ZU KLÄREN. TUTTI GLI SPESSORI DEI PAVIMENTI SONO DA VERIFICARE CON IL FORNITORE DEI PAVIMENTI.

PROVINZ BOZEN PROVINCIA DI BOLZANO
GEMEINDE SAND IN TAUFERS COMUNE DI CAMPO TURES

Projekt AUSFÜHRUNGSPROJEKT SANIERUNG GRUNDSCHULE SAND IN TAUFERS B.P. 199 K.G. MÜHLEN	progetto PROGETTO ESECUTIVO RISANAMENTO SCUOLA ELEMENTARE CAMPO TURES P.ED. 199 C.C. MULINI DI TURES
Bauherr GEMEINDE SAND IN TAUFERS RATHAUSSTRASSE 8 39032 SAND IN TAUFERS	committente COMUNE DI CAMPO TURES VIA MUNICIPIO 8 39032 CAMPO TURES

Planinhalt PROJEKT - Neu 1.DACHGESCHOSS 1:50	contenuto PROGETTO - rifacimenti 1.SOTTOTETTO 1:50
--	--

Datum: 16.MAI - 2014 - 16.MAGGIO gezeichnet: GS Änderung:	data: prj-phase disegnato: GS modifiche:	plan-nr: tavola AP	16
---	--	------------------------------	-----------

w2 architekten
KURT WIEDENHOFER
GIUSEPPINA SORRUSCA
Lauben 76 39100 Bozen
Tel. +39 0471 973544
Fax. +39 0471 312182
www.w2architekten.it